

TEMPO, TERRITÓRIO, GESTO

"Este catálogo não apresenta objetos isolados. Ele propõe um percurso.

Cada peça nasce do encontro entre matéria industrial e gesto sensível, entre precisão técnica e imperfeição intencional. O aço inox, aqui, não é apenas material — é linguagem. Reflete o entorno, absorve a luz, muda conforme o tempo e o olhar.

Inspiradas por paisagens, ciclos e formas essenciais, as criações deste acervo exploram limites: entre o bruto e o refinado, entre o desenho e a escultura, entre função e presença.

São objetos pensados para a arquitetura.
E para permanecer."

MESA LATERAL FASES

O TEMPO COMO FORMA

Fases investiga a ideia de transformação contínua.

Nada é fixo: a luz incide de maneira diferente, o reflexo se altera, a peça se reinventa a cada instante. Sua geometria revela equilíbrio e movimento ao mesmo tempo, criando um objeto que dialoga com o espaço de forma silenciosa, porém constante.

Fases não é apenas uma mesa lateral.

É um estudo sobre o tempo aplicado à matéria.



RACK MACUNAÍMA

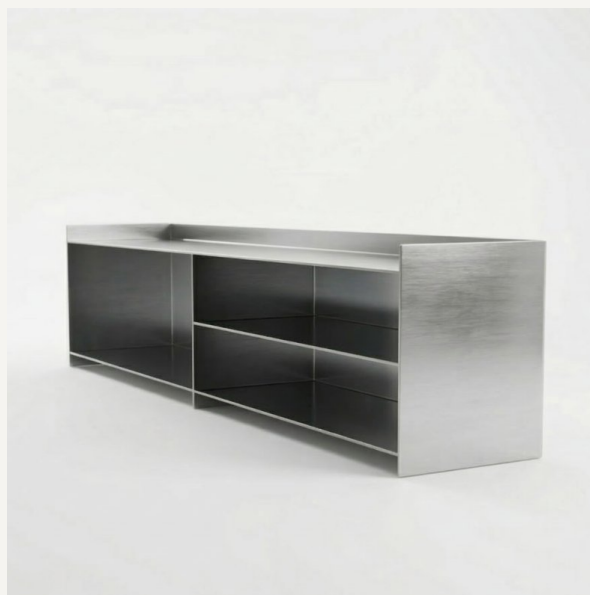
IDENTIDADE EM CONTRASTE

Macunaíma traduz contradições.

É técnico e instintivo, racional e livre, preciso e expressivo. Inspirado na complexidade da identidade brasileira, o rack assume uma presença forte, quase escultórica, sem abrir mão da funcionalidade. O aço inox surge aqui como território de experimentação — capaz de ser industrial, mas também profundamente cultural.

Uma peça que carrega múltiplas leituras.

Assim como o Brasil.



BAR RETILÍNEO

ESSÊNCIA E RIGOR

Retilíneo é a redução ao essencial.

Linhas precisas, proporções controladas, ausência de excessos. A peça valoriza o desenho puro e a honestidade construtiva, permitindo que a matéria e a arquitetura conduzam a experiência. Seu caráter atemporal dialoga com espaços que pedem silêncio formal e clareza estética.

Nada sobra.

Nada falta.



CUBA CILINDRO

FORMA PRIMORDIAL

Cilindro nasce da geometria essencial.

Uma forma contínua, sem início nem fim, onde função e desenho se fundem de maneira natural. Pensada para espaços de pausa e ritual, a cuba valoriza a precisão técnica do aço inox e sua capacidade de se manter íntegro ao longo do tempo.

Um objeto simples apenas na aparência.

Profundo na intenção.



MESAS DE CENTRO DUO

DIÁLOGO E COMPOSIÇÃO

Duo é relação.

Duas peças independentes que se completam no encontro. A proposta permite diferentes composições, escalas e leituras espaciais, estimulando o movimento e a interação dentro do ambiente. Juntas, criam ritmo. Separadas, mantêm sua força individual.

Um exercício de equilíbrio entre autonomia e diálogo.



PRATELEIRAS HORIZONTE

A LINHA QUE ORGANIZA O ESPAÇO

Horizonte nasce da ideia de continuidade.

Uma linha precisa que atravessa o ambiente, organiza o olhar e estrutura o vazio. Com desenho essencial e presença discreta, as prateleiras revelam o equilíbrio entre leveza visual e rigor técnico. O aço inox, trabalhado em espessura mínima, permite que a peça quase desapareça, mantendo apenas aquilo que é necessário.

Disponíveis em três medidas, funcionam como sistema — adaptável, modular e arquitetônico. Mais do que apoiar objetos, Horizonte define proporções e cria pausas no espaço.

Uma linha.

Um limite.

Um gesto contínuo.





APARADOR ORLA

A BORDA COMO EXPRESSÃO

Orla investiga o limite.

Entre sólido e fluido, entre controle e liberdade. Seu recorte irregular evoca paisagens naturais, linhas costeiras e fronteiras em constante transformação. O aço inox, preciso por natureza, é tensionado por um gesto orgânico que humaniza a peça.

Um aparador que não se impõe.

Ele se integra.



MESA DE CENTRO FLUTUAR

LEVEZA CONSTRUÍDA

Flutuar é quando a técnica desaparece e sobra a sensação.

A peça cria a ilusão de suspensão, desafiando a percepção de peso e estrutura. O desenho valoriza o vazio, o espaço ao redor, o respiro visual. Mais do que apoiar objetos, Flutuar organiza o ambiente com delicadeza e precisão.

Uma mesa que não ocupa.

Ela paira.



APARADOR VITROLA

A MÚSICA NO TEMPO E NA VIDA

As formas do aparador, precisas e equilibradas, sustentam esse momento. Cada apoio, cada dobra, organiza não só os discos, mas a experiência de ouvir. Existe uma cadência silenciosa entre objeto, usuário e música.

Dentro da coleção Tempo, Território e Gesto, esta peça se ancora no Tempo como protagonista: no tempo do uso, no tempo da matéria e no tempo das memórias que ela ajuda a guardar.

